

Uchwała Nr 307/2008
Zarządu „PKP Przewozy Regionalne” spółka z o.o.
z dnia 2 września 2008r.

w sprawie przyjęcia Sprawozdanie Zarządu „PKP Przewozy Regionalne” spółka z o.o.
uzasadniającego podział Spółki
oraz wystąpienia z wnioskiem do Zgromadzenia Wspólników
o podział „PKP Przewozy Regionalne” spółka z o.o. i zmianę Umowy Spółki

Na podstawie § 12 ust. 2 i ust. 2b pkt 4 Umowy Spółki oraz § 9 pkt 16 i 21 Regulaminu Zarządu, w związku z § 27 ust. 1 pkt 6 i 7 Umowy Spółki, Zarząd „PKP Przewozy Regionalne” spółka z o.o. uchwala, co następuje:

§ 1

Przyjmuje Sprawozdanie Zarządu „PKP Przewozy Regionalne” spółka z o.o. uzasadniające podział Spółki, stanowiące Załącznik nr 1 do niniejszej Uchwały.

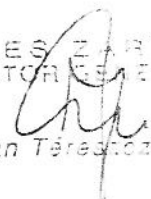
§ 2

Występuje z wnioskiem do Zgromadzenia Wspólników „PKP Przewozy Regionalne” spółka z o.o. w przedmiocie:

- 1) podziału Spółki w trybie art. 529 § 1 pkt 4 k.s.h., przez wydzielenie następujące przez obniżenie kapitału zakładowego „PKP Przewozy Regionalne” spółka z o.o. i przeniesienie zorganizowanej części przedsiębiorstwa „PKP Przewozy Regionalne” spółka z o.o., stanowiącej Oddział Przewozy Międzywojewódzkie samodzielnie sporządzający bilans, na pokrycie kapitału zakładowego spółki przejmującej – „PKP Intercity” S.A. wg następujących założeń:
 - a) podział następuje zgodnie z Planem Podziału „PKP Przewozy Regionalne” spółka z o.o., przyjętym przez Zarząd Spółki Uchwałą Nr 275/2008 z dnia 31 lipca 2008r., uzgodnionym z Zarządem „PKP Intercity” S.A., ogłoszonym w Monitorze Sądowym i Gospodarczym Nr 156 (3005) z dnia 11 sierpnia 2008 r., pod pozycją 10544,
 - b) w wyniku podziału „PKP Przewozy Regionalne” spółka z o.o., kapitał zakładowy „PKP Przewozy Regionalne” spółka z o.o. zostanie obniżony o kwotę 160 692 000,00 (sto sześćdziesiąt milionów sześćset dziewięćdziesiąt dwa tysiące) złotych do kwoty 1 270 542 000,00 (jeden miliard dwieście siedemdziesiąt milionów pięćset czterdzieści dwa tysiące) złotych. Obniżenie kapitału zakładowego „PKP Przewozy Regionalne” spółka z o.o. nastąpi przez umorzenie 160 692 (sto sześćdziesiąt tysięcy sześćset dziewięćdziesiąt dwa) udziałów „PKP Przewozy Regionalne” spółka z o.o. o wartości nominalnej 1 000,00 (jeden tysiąc) złotych każdy,
 - c) wydzielona część majątku „PKP Przewozy Regionalne” spółka z o.o. zostanie przeniesiona na spółkę przejmującą – „PKP Intercity” S.A., na zasadach określonych w Planie Podziału, o którym mowa w lit. a;
- 2) zmiany Umowy Spółki „PKP Przewozy Regionalne” spółka z o.o., wynikającej z podziału, o którym mowa w pkt 1, w brzmieniu określonym w Załączniku nr 2 do niniejszej uchwały.

§ 2

Uchwała obowiązuje z dniem podjęcia.

PREZES ZARZĄDU
DYREKTOR GENERALNY

Jan Terechczuk

do Uchwały Nr 243/2003
Zarządu „PKP Przewozy Regionalne” spółka z o.o.
z dnia 19 listopada 2003 roku

**WYKAZ INFORMACJI STANOWIĄCYCH TABELE I PRZEDSIĘWZIĘCIA
OPISU PKP Przewozy Regionalne” spółka z o.o. zwaną dalej Spółką**

WYKAZ INFORMACJI STANOWIĄCYCH TABELE I PRZEDSIĘWZIĘCIA OPISU PKP Przewozy Regionalne” spółka z o.o. zwaną dalej Spółką

*Wskazanie przedmiotu zamówienia. Kłosa z uwagi na brakos, obciążenie sądział powiny być wycofane z dnia
Kwalifikacja. Terminowa przedsiębniowicy PKP Przewozy Regionalne” spółka z o.o.*

Wskazanie przedmiotu zamówienia. Kłosa z uwagi na brakos, obciążenie sądział powiny być wycofane z dnia
Kwalifikacja. Terminowa przedsiębniowicy PKP Przewozy Regionalne” spółka z o.o.

Wskazanie przedmiotu zamówienia. Kłosa z uwagi na brakos, obciążenie sądział powiny być wycofane z dnia
Kwalifikacja. Terminowa przedsiębniowicy PKP Przewozy Regionalne” spółka z o.o.

Wskazanie przedmiotu zamówienia. Kłosa z uwagi na brakos, obciążenie sądział powiny być wycofane z dnia
Kwalifikacja. Terminowa przedsiębniowicy PKP Przewozy Regionalne” spółka z o.o.

Wskazanie przedmiotu zamówienia. Kłosa z uwagi na brakos, obciążenie sądział powiny być wycofane z dnia
Kwalifikacja. Terminowa przedsiębniowicy PKP Przewozy Regionalne” spółka z o.o.

Wskazanie przedmiotu zamówienia. Kłosa z uwagi na brakos, obciążenie sądział powiny być wycofane z dnia
Kwalifikacja. Terminowa przedsiębniowicy PKP Przewozy Regionalne” spółka z o.o.

Wskazanie przedmiotu zamówienia. Kłosa z uwagi na brakos, obciążenie sądział powiny być wycofane z dnia
Kwalifikacja. Terminowa przedsiębniowicy PKP Przewozy Regionalne” spółka z o.o.

Wskazanie przedmiotu zamówienia. Kłosa z uwagi na brakos, obciążenie sądział powiny być wycofane z dnia
Kwalifikacja. Terminowa przedsiębniowicy PKP Przewozy Regionalne” spółka z o.o.

Wskazanie przedmiotu zamówienia. Kłosa z uwagi na brakos, obciążenie sądział powiny być wycofane z dnia
Kwalifikacja. Terminowa przedsiębniowicy PKP Przewozy Regionalne” spółka z o.o.

Wskazanie przedmiotu zamówienia. Kłosa z uwagi na brakos, obciążenie sądział powiny być wycofane z dnia
Kwalifikacja. Terminowa przedsiębniowicy PKP Przewozy Regionalne” spółka z o.o.

Wskazanie przedmiotu zamówienia. Kłosa z uwagi na brakos, obciążenie sądział powiny być wycofane z dnia
Kwalifikacja. Terminowa przedsiębniowicy PKP Przewozy Regionalne” spółka z o.o.

Wskazanie przedmiotu zamówienia. Kłosa z uwagi na brakos, obciążenie sądział powiny być wycofane z dnia
Kwalifikacja. Terminowa przedsiębniowicy PKP Przewozy Regionalne” spółka z o.o.

Wskazanie przedmiotu zamówienia. Kłosa z uwagi na brakos, obciążenie sądział powiny być wycofane z dnia
Kwalifikacja. Terminowa przedsiębniowicy PKP Przewozy Regionalne” spółka z o.o.

Wskazanie przedmiotu zamówienia. Kłosa z uwagi na brakos, obciążenie sądział powiny być wycofane z dnia
Kwalifikacja. Terminowa przedsiębniowicy PKP Przewozy Regionalne” spółka z o.o.

29. Dokumentacja systemów informatycznych i teleinformatycznych

- projektowa (tworzona w trakcie budowy systemów),
 - eksploatacyjna (posiadczeni użytkownika i administratora),
 - techniczna.
- Procedury administracyjne zasobów informatycznych.

30. Plany rozwoju i modernizacji infrastruktury teleinformatycznej

31. Wykazany systemy, wyposażenie, oprogramowanie, systemy teleinformatycznych i teleinformatycznych oraz urządzenia peryferyjne; tym opisać je w

32. Dokumentacja dotycząca pracy informatyki, techniki urządzeń, metod, sposobów

33. Czynności, zadania, instrukcje, wytyczne, procedury, w których wykorzystano jej usługi, oraz instrukcje

34. Wykazany systemy, wyposażenie, oprogramowanie, systemy teleinformatycznych i teleinformatycznych oraz urządzenia peryferyjne; tym opisać je w

35. Instrukcje, procedury, instrukcje, wytyczne, procedury, w których wykorzystano jej usługi, oraz instrukcje

36. Wykazany systemy, wyposażenie, oprogramowanie, systemy teleinformatycznych i teleinformatycznych oraz urządzenia peryferyjne; tym opisać je w

37. Wykazany systemy, wyposażenie, oprogramowanie, systemy teleinformatycznych i teleinformatycznych oraz urządzenia peryferyjne; tym opisać je w

38. Wykazany systemy, wyposażenie, oprogramowanie, systemy teleinformatycznych i teleinformatycznych oraz urządzenia peryferyjne; tym opisać je w

39. Wykazany systemy, wyposażenie, oprogramowanie, systemy teleinformatycznych i teleinformatycznych oraz urządzenia peryferyjne; tym opisać je w

40. Wykazany systemy, wyposażenie, oprogramowanie, systemy teleinformatycznych i teleinformatycznych oraz urządzenia peryferyjne; tym opisać je w

41. Wykazany systemy, wyposażenie, oprogramowanie, systemy teleinformatycznych i teleinformatycznych oraz urządzenia peryferyjne; tym opisać je w

42. Wykazany systemy, wyposażenie, oprogramowanie, systemy teleinformatycznych i teleinformatycznych oraz urządzenia peryferyjne; tym opisać je w

43. Wykazany systemy, wyposażenie, oprogramowanie, systemy teleinformatycznych i teleinformatycznych oraz urządzenia peryferyjne; tym opisać je w

44. Wykazany systemy, wyposażenie, oprogramowanie, systemy teleinformatycznych i teleinformatycznych oraz urządzenia peryferyjne; tym opisać je w

45. Wykazany systemy, wyposażenie, oprogramowanie, systemy teleinformatycznych i teleinformatycznych oraz urządzenia peryferyjne; tym opisać je w

46. Wykazany systemy, wyposażenie, oprogramowanie, systemy teleinformatycznych i teleinformatycznych oraz urządzenia peryferyjne; tym opisać je w

47. Wykazany systemy, wyposażenie, oprogramowanie, systemy teleinformatycznych i teleinformatycznych oraz urządzenia peryferyjne; tym opisać je w

48. Wykazany systemy, wyposażenie, oprogramowanie, systemy teleinformatycznych i teleinformatycznych oraz urządzenia peryferyjne; tym opisać je w

49. Wykazany systemy, wyposażenie, oprogramowanie, systemy teleinformatycznych i teleinformatycznych oraz urządzenia peryferyjne; tym opisać je w

50. Wykazany systemy, wyposażenie, oprogramowanie, systemy teleinformatycznych i teleinformatycznych oraz urządzenia peryferyjne; tym opisać je w

51. Wykazany systemy, wyposażenie, oprogramowanie, systemy teleinformatycznych i teleinformatycznych oraz urządzenia peryferyjne; tym opisać je w

52. Wykazany systemy, wyposażenie, oprogramowanie, systemy teleinformatycznych i teleinformatycznych oraz urządzenia peryferyjne; tym opisać je w

53. Wykazany systemy, wyposażenie, oprogramowanie, systemy teleinformatycznych i teleinformatycznych oraz urządzenia peryferyjne; tym opisać je w

54. Wykazany systemy, wyposażenie, oprogramowanie, systemy teleinformatycznych i teleinformatycznych oraz urządzenia peryferyjne; tym opisać je w

55. Wykazany systemy, wyposażenie, oprogramowanie, systemy teleinformatycznych i teleinformatycznych oraz urządzenia peryferyjne; tym opisać je w

12. Informacje na temat programów strategicznych i kierunków rozwoju Grpki i Grupy PkP w tym również nowych projektów specjalnych oraz wytycznych uwzględnianych w ich wdrożeniu

13. Programy działań strategicznych Grpki, zawierające informacje o celach, celach i grupach

14. Programy finansowe Grpki

15. Planowy (nie starawiony) formularz (niejawny) z kontrolem kierownictwa i zarządztwa na okresowy, roczny i trójletni oraz podsumowanie ich realizacji i ewaluacji w tym zakresie, w tym również informacje o zmianach w wytycznych i programach z wytycznymi i planami

16. Planowy (niejawny) formularz (niejawny) z kontrolem kierownictwa i zarządztwa i ewaluacji w tym zakresie, w tym również informacje o zmianach w wytycznych i programach z wytycznymi i planami

17. Wpływ dokumentacji związanej z wykonaniem kierunków i celów

18. Dokumentacja dotycząca realizacji celów i kierunków

19. Dokumentacja dotycząca realizacji celów i kierunków

20. Dokumentacja dotycząca realizacji celów i kierunków

21. Dokumentacja dotycząca realizacji celów i kierunków

22. Dokumentacja dotycząca realizacji celów i kierunków

23. Dokumentacja dotycząca realizacji celów i kierunków

24. Dokumentacja dotycząca realizacji celów i kierunków

25. Dokumentacja dotycząca realizacji celów i kierunków

26. Dokumentacja dotycząca realizacji celów i kierunków

27. Dokumentacja dotycząca realizacji celów i kierunków

28. Dokumentacja dotycząca realizacji celów i kierunków

29. Dokumentacja dotycząca realizacji celów i kierunków

30. Dokumentacja dotycząca realizacji celów i kierunków

31. Dokumentacja dotycząca realizacji celów i kierunków

32. Dokumentacja dotycząca realizacji celów i kierunków

33. Dokumentacja dotycząca realizacji celów i kierunków

34. Dokumentacja dotycząca realizacji celów i kierunków

35. Dokumentacja dotycząca realizacji celów i kierunków

36. Dokumentacja dotycząca realizacji celów i kierunków

37. Dokumentacja dotycząca realizacji celów i kierunków

38. Dokumentacja dotycząca realizacji celów i kierunków

Margaryta Kuczyńska Łaska
Margaryta Kuczyńska Łaska

Pozostawienia ogólnie

§ 1

Osoba legatimny przodzieleberny w Systemie JPKO Przewozy Regionalne² sp. z o.o. jest odpowiedzialna za stan techniczny pojazdów i sprzętu, który jest używany do świadczenia usług przewozowych, w szczególności za stan techniczny pojazdów i sprzętu.

§ 2

Pracownicy legatimny przodzieleberny w Systemie JPKO Przewozy Regionalne² sp. z o.o. są odpowiedzialni za stan techniczny pojazdów i sprzętu, który jest używany do świadczenia usług przewozowych, w szczególności za stan techniczny pojazdów i sprzętu.

§ 3

Pracownicy legatimny przodzieleberny w Systemie JPKO Przewozy Regionalne² sp. z o.o. są odpowiedzialni za stan techniczny pojazdów i sprzętu, który jest używany do świadczenia usług przewozowych, w szczególności za stan techniczny pojazdów i sprzętu.

§ 4

Pracownicy legatimny przodzieleberny w Systemie JPKO Przewozy Regionalne² sp. z o.o. są odpowiedzialni za stan techniczny pojazdów i sprzętu, który jest używany do świadczenia usług przewozowych, w szczególności za stan techniczny pojazdów i sprzętu.

§ 5

Pracownicy legatimny przodzieleberny w Systemie JPKO Przewozy Regionalne² sp. z o.o. są odpowiedzialni za stan techniczny pojazdów i sprzętu, który jest używany do świadczenia usług przewozowych, w szczególności za stan techniczny pojazdów i sprzętu.

§ 6

Pracownicy legatimny przodzieleberny w Systemie JPKO Przewozy Regionalne² sp. z o.o. są odpowiedzialni za stan techniczny pojazdów i sprzętu, który jest używany do świadczenia usług przewozowych, w szczególności za stan techniczny pojazdów i sprzętu.

§ 7

Pracownicy legatimny przodzieleberny w Systemie JPKO Przewozy Regionalne² sp. z o.o. są odpowiedzialni za stan techniczny pojazdów i sprzętu, który jest używany do świadczenia usług przewozowych, w szczególności za stan techniczny pojazdów i sprzętu.

§ 8

Pracownicy legatimny przodzieleberny w Systemie JPKO Przewozy Regionalne² sp. z o.o. są odpowiedzialni za stan techniczny pojazdów i sprzętu, który jest używany do świadczenia usług przewozowych, w szczególności za stan techniczny pojazdów i sprzętu.

§ 9

Pracownicy legatimny przodzieleberny w Systemie JPKO Przewozy Regionalne² sp. z o.o. są odpowiedzialni za stan techniczny pojazdów i sprzętu, który jest używany do świadczenia usług przewozowych, w szczególności za stan techniczny pojazdów i sprzętu.

§ 10

Pracownicy legatimny przodzieleberny w Systemie JPKO Przewozy Regionalne² sp. z o.o. są odpowiedzialni za stan techniczny pojazdów i sprzętu, który jest używany do świadczenia usług przewozowych, w szczególności za stan techniczny pojazdów i sprzętu.

§ 11

Pracownicy legatimny przodzieleberny w Systemie JPKO Przewozy Regionalne² sp. z o.o. są odpowiedzialni za stan techniczny pojazdów i sprzętu, który jest używany do świadczenia usług przewozowych, w szczególności za stan techniczny pojazdów i sprzętu.

§ 12

Pracownicy legatimny przodzieleberny w Systemie JPKO Przewozy Regionalne² sp. z o.o. są odpowiedzialni za stan techniczny pojazdów i sprzętu, który jest używany do świadczenia usług przewozowych, w szczególności za stan techniczny pojazdów i sprzętu.

3. Sposób oznaczenia dokumentu klauzulą „Tajemnica przedsiębiorcy PKP Przewozy Regionalne” spółka z o.o. określa załącznik Nr 1 do niniejszego Regulaminu.

4. Dokument oznaczony klauzulą „Tajemnica przedsiębiorcy „PKP Przewozy Regionalne” spółka z o.o. podlega rozpowszechnianiu w „Spisach Spółek” według zasad ustalonych dla konsolidowanej składowej sprawozdawczej w ramach spółki z siedzibą w Warszawie, w siedzibie kancelaryjnej 8-11

Wzajemne uwagi należy przedstawiać niezwłocznie.

- 1) nadaną klauzulą „Tajemnica przedsiębiorcy Spółka”;
- 2) ilości wykonanych kopii sprawozdań i odbiorców.

W przypadku zmiany, aktualizacji, uzupełnienia lub wycofania:

1) Należy przedstawić zmianę, aktualizację lub wycofanie w formie pisemnej z uzasadnieniem, w której należy podać nazwę jednostki, adres, telefon, e-mail i adres pocztowy.

2) Jeśli jednostka nie wykonała kopii sprawozdań, to należy przedstawić wyjaśnienie, dlaczego nie wykonała kopii sprawozdań, oraz sposób, w jaki zostaną one dostarczone odbiorcom.

3) Jeśli jednostka wycofała kopie sprawozdań, to należy przedstawić wyjaśnienie, dlaczego wycofała kopie sprawozdań, oraz sposób, w jaki zostaną one dostarczone odbiorcom.

4) W przypadku zmiany, aktualizacji, uzupełnienia lub wycofania, jednostka musi przedstawić wyjaśnienie, dlaczego zmieniła, aktualizowała, uzupełniła lub wycofała kopie sprawozdań, oraz sposób, w jaki zostaną one dostarczone odbiorcom.

5) W przypadku zmiany, aktualizacji, uzupełnienia lub wycofania, jednostka musi przedstawić wyjaśnienie, dlaczego zmieniła, aktualizowała, uzupełniła lub wycofała kopie sprawozdań, oraz sposób, w jaki zostaną one dostarczone odbiorcom.

6) W przypadku zmiany, aktualizacji, uzupełnienia lub wycofania, jednostka musi przedstawić wyjaśnienie, dlaczego zmieniła, aktualizowała, uzupełniła lub wycofała kopie sprawozdań, oraz sposób, w jaki zostaną one dostarczone odbiorcom.

7) W przypadku zmiany, aktualizacji, uzupełnienia lub wycofania, jednostka musi przedstawić wyjaśnienie, dlaczego zmieniła, aktualizowała, uzupełniła lub wycofała kopie sprawozdań, oraz sposób, w jaki zostaną one dostarczone odbiorcom.

8) W przypadku zmiany, aktualizacji, uzupełnienia lub wycofania, jednostka musi przedstawić wyjaśnienie, dlaczego zmieniła, aktualizowała, uzupełniła lub wycofała kopie sprawozdań, oraz sposób, w jaki zostaną one dostarczone odbiorcom.

9) W przypadku zmiany, aktualizacji, uzupełnienia lub wycofania, jednostka musi przedstawić wyjaśnienie, dlaczego zmieniła, aktualizowała, uzupełniła lub wycofała kopie sprawozdań, oraz sposób, w jaki zostaną one dostarczone odbiorcom.

10) W przypadku zmiany, aktualizacji, uzupełnienia lub wycofania, jednostka musi przedstawić wyjaśnienie, dlaczego zmieniła, aktualizowała, uzupełniła lub wycofała kopie sprawozdań, oraz sposób, w jaki zostaną one dostarczone odbiorcom.

11) W przypadku zmiany, aktualizacji, uzupełnienia lub wycofania, jednostka musi przedstawić wyjaśnienie, dlaczego zmieniła, aktualizowała, uzupełniła lub wycofała kopie sprawozdań, oraz sposób, w jaki zostaną one dostarczone odbiorcom.

12) W przypadku zmiany, aktualizacji, uzupełnienia lub wycofania, jednostka musi przedstawić wyjaśnienie, dlaczego zmieniła, aktualizowała, uzupełniła lub wycofała kopie sprawozdań, oraz sposób, w jaki zostaną one dostarczone odbiorcom.

13) W przypadku zmiany, aktualizacji, uzupełnienia lub wycofania, jednostka musi przedstawić wyjaśnienie, dlaczego zmieniła, aktualizowała, uzupełniła lub wycofała kopie sprawozdań, oraz sposób, w jaki zostaną one dostarczone odbiorcom.

14) W przypadku zmiany, aktualizacji, uzupełnienia lub wycofania, jednostka musi przedstawić wyjaśnienie, dlaczego zmieniła, aktualizowała, uzupełniła lub wycofała kopie sprawozdań, oraz sposób, w jaki zostaną one dostarczone odbiorcom.

ROZDZIAŁ II

Zasady udzielenia informacji tajnych w Spółce „PKP Przewozy Regionalne” spółka z o.o.

§ 4

1. Informacja jest tajna, jeżeli jej ujawnienie mogłoby przyczynić do szkody dla Spółki.

2. Informacja jest tajna, jeżeli jej ujawnienie mogłoby przyczynić do szkody dla Spółki, a jej ujawnienie mogłoby przyczynić do szkody dla Spółki.

3. Wzajemne uwagi należy przedstawiać niezwłocznie. Jeśli jednostka nie wykonała kopii sprawozdań, to należy przedstawić wyjaśnienie, dlaczego nie wykonała kopii sprawozdań, oraz sposób, w jaki zostaną one dostarczone odbiorcom.

4. Wzajemne uwagi należy przedstawiać niezwłocznie.

5. W przypadku zmiany, aktualizacji, uzupełnienia lub wycofania, jednostka musi przedstawić wyjaśnienie, dlaczego zmieniła, aktualizowała, uzupełniła lub wycofała kopie sprawozdań, oraz sposób, w jaki zostaną one dostarczone odbiorcom.

§ 5

1. Wzajemne uwagi należy przedstawiać niezwłocznie.

2. Wzajemne uwagi należy przedstawiać niezwłocznie.

§ 6

Zasady udzielenia informacji tajnych

§ 7

1. Wzajemne uwagi należy przedstawiać niezwłocznie.

2. Wzajemne uwagi należy przedstawiać niezwłocznie.

do Jednostki Organizacyjnej (Jednostki Organizacyjnej) w Spółce z O.O. (Spółce z O.O.)

WZÓM

Załącznik Nr 1

Wzrost i Ciężar ciała

Wzrost i Ciężar ciała

Wzrost i Ciężar ciała

Wzrost i Ciężar ciała

Wzrost i Ciężar ciała

Wzrost i Ciężar ciała

Wzrost i Ciężar ciała

Wzrost i Ciężar ciała

Część II

WZCRR

Spółka z ograniczoną odpowiedzialnością z siedzibą
w miejscowości Warszawa, ul. Piłsudskiego 123, 00-123 Warszawa

Przebieg choroby

Wzrost: 175 cm, Ciężar ciała: 70 kg

10.10.2023
Leczenie: 100 mg

WZCRR
Przebieg choroby: 10.10.2023

10.10.2023
Leczenie: 100 mg

10.10

10.10.2023

10.10

10.10.2023

10.10.2023

10.10.2023

10.10.2023

10.10.2023

10.10.2023

10.10.2023

10.10.2023

10.10.2023

10.10.2023

10.10.2023

Część III

WZÓR

specjalnego przeznaczenia wyrobu z deklaracją numeru egzemplarza
Członkowie przedsiębiorcy „PKP Przewozy Regionalne” Spółka z o.o.

.....

.....
.....
.....

Wzrost

.....

.....

.....

.....

.....

.....

.....

.....

.....

.....

.....

.....

.....

.....

.....

.....

.....

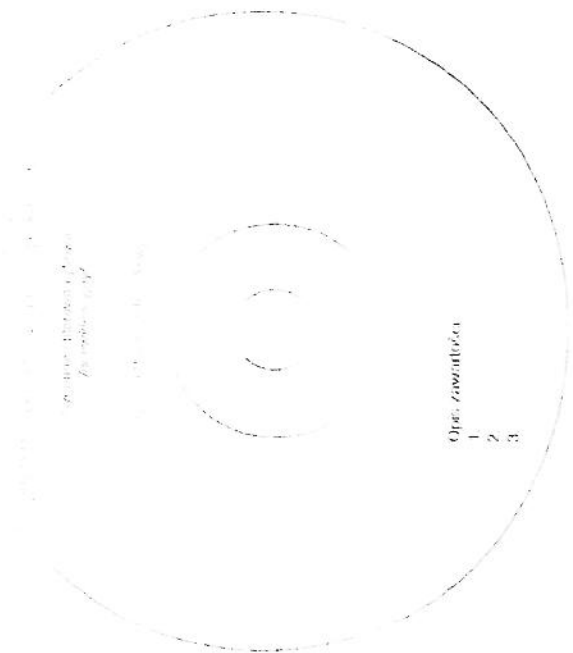
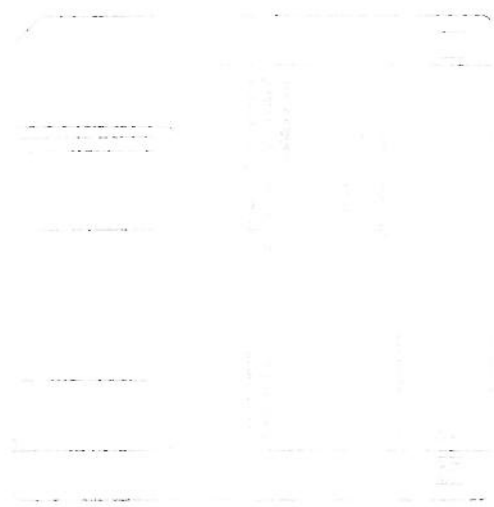
.....

.....

Część IV

AWZ/03R

sposobu oznaczenia różniczek i deklaracji wytworzonej przez Mierzynę
Fajmanca Przedsiębiorcy „P&F Przemysł Kogeneracyjny” sp. z o.o.



Opis: zawartość
1
2
3

AVZOR 1

Spoločný oznučovací a uplatňovací deklaráčný formulár

Príloha 1 k Zmluve o vzájomnej spolupráci medzi členskými štátmi

Číslo	Príloha	Príloha
1	Príloha 1	Príloha 1
2	Príloha 2	Príloha 2
3	Príloha 3	Príloha 3
4	Príloha 4	Príloha 4
5	Príloha 5	Príloha 5
6	Príloha 6	Príloha 6
7	Príloha 7	Príloha 7
8	Príloha 8	Príloha 8
9	Príloha 9	Príloha 9
10	Príloha 10	Príloha 10
11	Príloha 11	Príloha 11
12	Príloha 12	Príloha 12
13	Príloha 13	Príloha 13
14	Príloha 14	Príloha 14
15	Príloha 15	Príloha 15
16	Príloha 16	Príloha 16
17	Príloha 17	Príloha 17
18	Príloha 18	Príloha 18
19	Príloha 19	Príloha 19
20	Príloha 20	Príloha 20
21	Príloha 21	Príloha 21
22	Príloha 22	Príloha 22
23	Príloha 23	Príloha 23
24	Príloha 24	Príloha 24
25	Príloha 25	Príloha 25
26	Príloha 26	Príloha 26
27	Príloha 27	Príloha 27
28	Príloha 28	Príloha 28
29	Príloha 29	Príloha 29
30	Príloha 30	Príloha 30
31	Príloha 31	Príloha 31
32	Príloha 32	Príloha 32
33	Príloha 33	Príloha 33
34	Príloha 34	Príloha 34
35	Príloha 35	Príloha 35
36	Príloha 36	Príloha 36
37	Príloha 37	Príloha 37
38	Príloha 38	Príloha 38
39	Príloha 39	Príloha 39
40	Príloha 40	Príloha 40
41	Príloha 41	Príloha 41
42	Príloha 42	Príloha 42
43	Príloha 43	Príloha 43
44	Príloha 44	Príloha 44
45	Príloha 45	Príloha 45
46	Príloha 46	Príloha 46
47	Príloha 47	Príloha 47
48	Príloha 48	Príloha 48
49	Príloha 49	Príloha 49
50	Príloha 50	Príloha 50
51	Príloha 51	Príloha 51
52	Príloha 52	Príloha 52
53	Príloha 53	Príloha 53
54	Príloha 54	Príloha 54
55	Príloha 55	Príloha 55
56	Príloha 56	Príloha 56
57	Príloha 57	Príloha 57
58	Príloha 58	Príloha 58
59	Príloha 59	Príloha 59
60	Príloha 60	Príloha 60
61	Príloha 61	Príloha 61
62	Príloha 62	Príloha 62
63	Príloha 63	Príloha 63
64	Príloha 64	Príloha 64
65	Príloha 65	Príloha 65
66	Príloha 66	Príloha 66
67	Príloha 67	Príloha 67
68	Príloha 68	Príloha 68
69	Príloha 69	Príloha 69
70	Príloha 70	Príloha 70
71	Príloha 71	Príloha 71
72	Príloha 72	Príloha 72
73	Príloha 73	Príloha 73
74	Príloha 74	Príloha 74
75	Príloha 75	Príloha 75
76	Príloha 76	Príloha 76
77	Príloha 77	Príloha 77
78	Príloha 78	Príloha 78
79	Príloha 79	Príloha 79
80	Príloha 80	Príloha 80
81	Príloha 81	Príloha 81
82	Príloha 82	Príloha 82
83	Príloha 83	Príloha 83
84	Príloha 84	Príloha 84
85	Príloha 85	Príloha 85
86	Príloha 86	Príloha 86
87	Príloha 87	Príloha 87
88	Príloha 88	Príloha 88
89	Príloha 89	Príloha 89
90	Príloha 90	Príloha 90
91	Príloha 91	Príloha 91
92	Príloha 92	Príloha 92
93	Príloha 93	Príloha 93
94	Príloha 94	Príloha 94
95	Príloha 95	Príloha 95
96	Príloha 96	Príloha 96
97	Príloha 97	Príloha 97
98	Príloha 98	Príloha 98
99	Príloha 99	Príloha 99
100	Príloha 100	Príloha 100

do „Regulaminu oceny efektywności przedsiębiorcy”
w Spółce „PKP Dywizory Regionalne” spółka z o.o.

0377030

Zobowiązania się pracownicy do zachowania tajemnicy przedsiębiorcy
w Spółce „PKP Dywizory Regionalne” Spółka z o.o.

.....
Pracownik, imię i nazwisko

.....
Miejscowość, data

.....
Pracownik, imię i nazwisko

Załącznik nr 2

.....
Pracownik, imię i nazwisko

.....
Pracownik, imię i nazwisko

.....
Pracownik, imię i nazwisko

.....
Pracownik, imię i nazwisko

.....
Pracownik, imię i nazwisko

.....
Pracownik, imię i nazwisko

.....
Pracownik, imię i nazwisko

... ..

...

...

...

...

...

...

Załącznik N

do: „Plan strategiczny dla województwa łódzkiego na lata 2014-2022”

ZAWRÓT

W załączniku N do Planu strategicznego dla województwa łódzkiego na lata 2014-2022, określono:

1. zakres i zakresy zadań

2. cele i kierunki działań

3. zadania

1. Zakres i zakresy zadań

W załączniku N do Planu strategicznego dla województwa łódzkiego na lata 2014-2022, określono zakres i zakresy zadań, które będą realizowane w ramach Planu strategicznego dla województwa łódzkiego na lata 2014-2022.

2. Cele i kierunki działań

W

W załączniku N do Planu strategicznego dla województwa łódzkiego na lata 2014-2022, określono:

UWAGI

Wszystkie dane w tabeli zostały wzięte z formularzy zgłoszeniowych, które zostały przesłane do Komisji Europejskiej przez przedsiębiorstwa. Komisja Europejska nie gwarantuje dokładności danych, które zostały przekazane przez przedsiębiorstwa. Komisja Europejska nie ponosi odpowiedzialności za jakiejkolwiek szkody, które mogą wyniknąć z korzystania z informacji zawartych w tym dokumencie.

(1)

Informacje przeliczone na podstawie danych zgłoszonych przez przedsiębiorstwa, które zostały przesłane do Komisji Europejskiej przez przedsiębiorstwa. Komisja Europejska nie gwarantuje dokładności danych, które zostały przekazane przez przedsiębiorstwa. Komisja Europejska nie ponosi odpowiedzialności za jakiejkolwiek szkody, które mogą wyniknąć z korzystania z informacji zawartych w tym dokumencie.

(2)

Informacje przeliczone na podstawie danych zgłoszonych przez przedsiębiorstwa, które zostały przesłane do Komisji Europejskiej przez przedsiębiorstwa. Komisja Europejska nie gwarantuje dokładności danych, które zostały przekazane przez przedsiębiorstwa. Komisja Europejska nie ponosi odpowiedzialności za jakiejkolwiek szkody, które mogą wyniknąć z korzystania z informacji zawartych w tym dokumencie.

(3)

Informacje przeliczone na podstawie danych zgłoszonych przez przedsiębiorstwa, które zostały przesłane do Komisji Europejskiej przez przedsiębiorstwa. Komisja Europejska nie gwarantuje dokładności danych, które zostały przekazane przez przedsiębiorstwa. Komisja Europejska nie ponosi odpowiedzialności za jakiejkolwiek szkody, które mogą wyniknąć z korzystania z informacji zawartych w tym dokumencie.

(4)

(5)

Informacje przeliczone na podstawie danych zgłoszonych przez przedsiębiorstwa, które zostały przesłane do Komisji Europejskiej przez przedsiębiorstwa. Komisja Europejska nie gwarantuje dokładności danych, które zostały przekazane przez przedsiębiorstwa. Komisja Europejska nie ponosi odpowiedzialności za jakiejkolwiek szkody, które mogą wyniknąć z korzystania z informacji zawartych w tym dokumencie.

(6)

Informacje przeliczone na podstawie danych zgłoszonych przez przedsiębiorstwa, które zostały przesłane do Komisji Europejskiej przez przedsiębiorstwa. Komisja Europejska nie gwarantuje dokładności danych, które zostały przekazane przez przedsiębiorstwa. Komisja Europejska nie ponosi odpowiedzialności za jakiejkolwiek szkody, które mogą wyniknąć z korzystania z informacji zawartych w tym dokumencie.

(7)

Informacje przeliczone na podstawie danych zgłoszonych przez przedsiębiorstwa, które zostały przesłane do Komisji Europejskiej przez przedsiębiorstwa. Komisja Europejska nie gwarantuje dokładności danych, które zostały przekazane przez przedsiębiorstwa. Komisja Europejska nie ponosi odpowiedzialności za jakiejkolwiek szkody, które mogą wyniknąć z korzystania z informacji zawartych w tym dokumencie.

(8)

Informacje przeliczone na podstawie danych zgłoszonych przez przedsiębiorstwa, które zostały przesłane do Komisji Europejskiej przez przedsiębiorstwa. Komisja Europejska nie gwarantuje dokładności danych, które zostały przekazane przez przedsiębiorstwa. Komisja Europejska nie ponosi odpowiedzialności za jakiejkolwiek szkody, które mogą wyniknąć z korzystania z informacji zawartych w tym dokumencie.

ТАЖИКИСТОН
ТАЖИКИСТОН

ТАЖИКИСТОН

ТАЖИКИСТОН

ТАЖИКИСТОН

ТАЖИКИСТОН

ТАЖИКИСТОН

ТАЖИКИСТОН

ТАЖИКИСТОН

ТАЖИКИСТОН

ТАЖИКИСТОН

ТАЖИКИСТОН

ТАЖИКИСТОН

ТАЖИКИСТОН

ТАЖИКИСТОН

ТАЖИКИСТОН

ТАЖИКИСТОН

ТАЖИКИСТОН

ТАЖИКИСТОН

ТАЖИКИСТОН

ТАЖИКИСТОН

ТАЖИКИСТОН

ТАЖИКИСТОН

ТАЖИКИСТОН

ТАЖИКИСТОН

ТАЖИКИСТОН

ТАЖИКИСТОН

ТАЖИКИСТОН

ТАЖИКИСТОН

ТАЖИКИСТОН